

Les aventures des CM2

NEWS

Les problèmes liés au soja

Octobre 2021

L'article: des problèmes environnementaux et humains
Pourquoi a-t-on tant besoin du soja?

LES BREVES

Combien de tonnes de soja sont cultivées chaque année?
Combien d'arbres sont coupés pour cela?

LE PORTFOLIO

L'agriculture intensive en images!

**TOUTES LES REPONSES A VOS
QUESTIONS SUR LE SOJA A
L'INTERIEUR !**



On a besoin du soja pour nourrir les animaux d'élevage et manger de la viande. Vu que l'on mange de plus en plus de viande on a besoin de beaucoup plus de soja.

Par contre il y a des conséquences environnementales, comme la déforestation, et l'on puise l'eau des rivières donc elle baisse, et la biodiversité baisse.

Il y a aussi des conséquences humaines, il y a des vols de terres, de la violence et de la corruption.





◀ La production de soja

On produit dans le monde environ 290 millions de tonnes de soja par an.

La déforestation ▶

2400 arbres sont coupés chaque minute pour planter du soja.



◀ L'origine du soja

Le soja dans le monde, est cultivé depuis 5000 ans. Il est originaire d'Asie orientale.

Les besoins en eau ▶

900 litres d'eau sont nécessaires pour produire 1kg de soja.





L'agriculture intensive



De la graine à la déforestation



Les aventures des CM2

NEWS

La pollution de l'air

décembre
2021

Les différents types et formes de pollution

LES BREVES

La pollution de l'air à Buenos aires

la pollution de l'air en image

Les origines naturelles humaines

Toutes les réponses à vos
questions sur la pollution de l'air!

D'OU VIENT LA POLLUTION DE L'AIR ?

L'air est constituée de gaz,de solides et de liquides. le gaz est constitué de 79 % de diazote,de 21% dioxygène et de gaz à effet de serre.

Les liquides sont constitués d'eau et de dioxyde de soufre qui provoque des pluies acides qui abiment le sol .

Les solides de l'air viennent de sources humaines et de sources naturelles.Les sources humaines sont l'agriculture (engrais), trafic routier et combustion qui provoquent des maladies pulmonaires et des pluies acides.Les sources naturelles sont le pollen, le sel et le sable mais ces particules sont moins dangereuses parce qu'elles sont plus grosses.





BREVES



▲ L'air.

L'air normal est composé à 79% de diazote et à 21% de dioxygène.



▼ La pollution de l'air à Buenos aires

Les pics de pollution de l'air à Buenos aires sont dans les heures de pointe de 7h à 9h et de 18h à 20h.



◀ L'air de Buenos Aires.

L'air de Buenos aires est pollué par les voitures et les centrales termiques.

La pollution de l'air



image pollution de l'air! Naturelle:pollen et volcanique.
Origine humaine:voiture,centrales à charbon.



Les aventures des CM2

news

Le plancton

janvier 2022

Le Plancton

Les caractéristiques du plancton

Les brèves

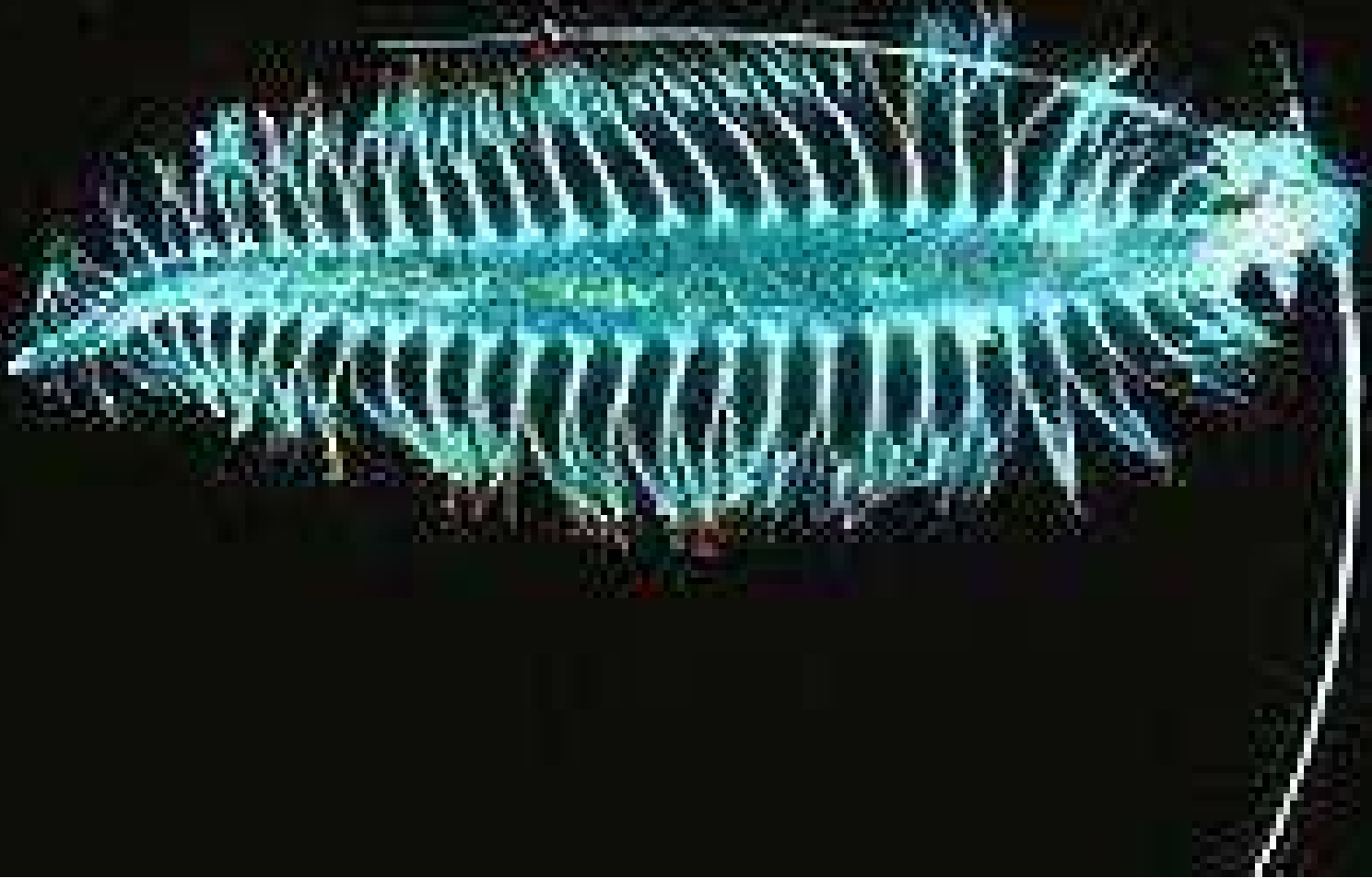
Le phytoplancton

Le zooplancton

Que mange le plancton?

Quel est le rôle du plancton?

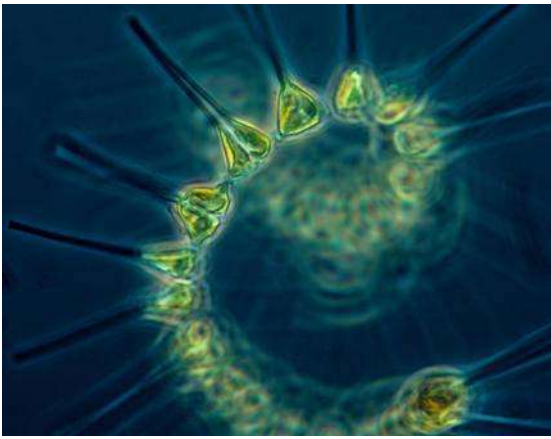
Toutes les réponses à vos questions sur le plancton!



Le plancton est à la base de la chaîne alimentaire.

Il existe plusieurs sortes de plancton, il s'agit du plus petit être vivant. En mourant il se décompose et se transforme en pétrole. Pour se nourrir il capte le CO₂ et recrache de l'oxygène. On dit que l'océan est le deuxième poumon de la terre grâce au plancton. Il est aussi important que les arbres. Pour le récolter on utilise un filet de 5 à 600 micromètres. Le plancton végétal, ou phytoplancton est le point de départ de toute l'activité biologique de la mer. Pour se multiplier, le phytoplancton a besoin non seulement de soleil et de gaz carbonique. Les organismes se nourrissent principalement d'algues. Le zooplancton se nourrit du phytoplancton. Mais certaines espèces mangent aussi les petites particules de

plastique.



◀ Le phytoplancton

Le phytoplancton (du grec φυτόν, phyton, pour « plante » et πλαγκτός, planktos, errante) est le plancton végétal, c'est-à-dire l'ensemble des organismes végétaux vivant en suspension dans l'eau. Anciennement "algues bleu-vert").

Le zooplancton

Le zooplancton (du grec ancien ζῷον / zôion, « animal ») est un plancton animal. Il se nourrit de matière vivante, Il remonte la nuit vers la surface pour se nourrir de phytoplancton et redescend pendant la journée vers les eaux plus profondes. Il échappe ainsi aux prédateurs et économise de l'énergie car la température est moins élevée. Certaines espèces sont herbivores.

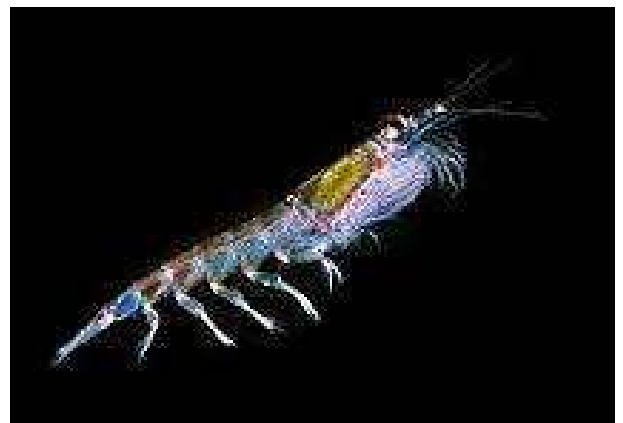


◀ Que mange le plancton?

Les organismes qui composent le plancton mangent généralement des algues mais certaines espèces mangent aussi des petites particules de plastique.

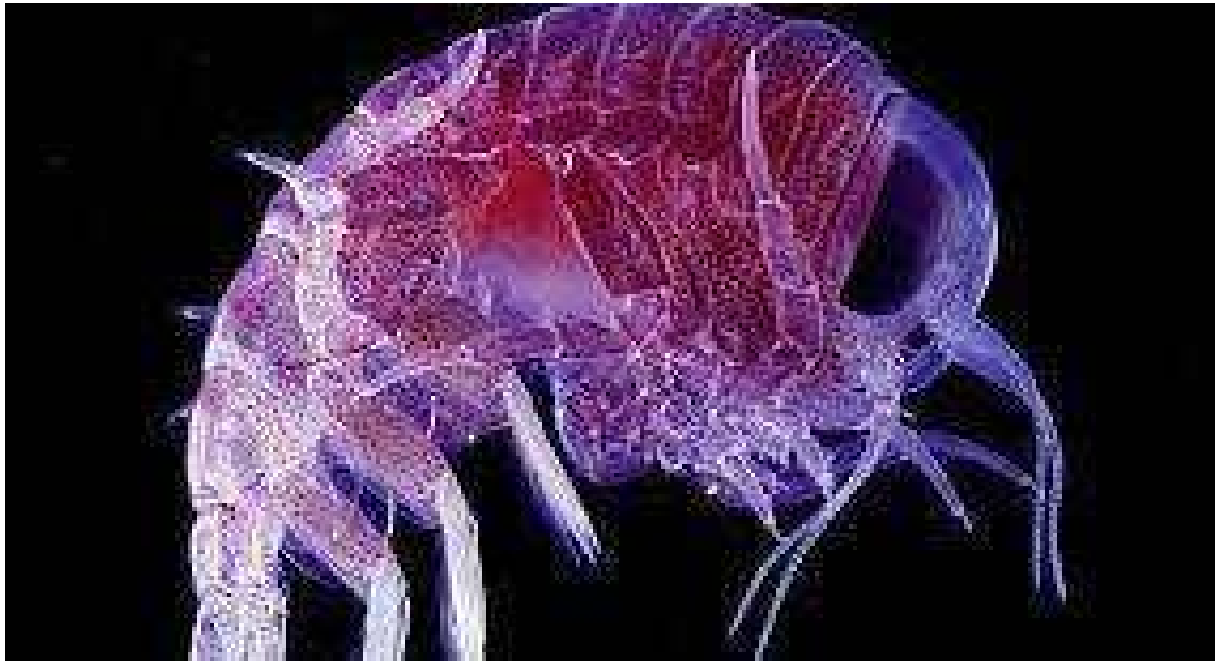
Quel est le rôle du plancton ?

Leur propriété d'absorber le CO₂ pour rejeter l'oxygène en présence de lumière les met à la pointe de l'actualité en ce qui concerne leur rôle éventuel sur une diminution de l'effet de serre. Ils représentent la base principale de la chaîne alimentaire en mer.





Le plancton



Description

Le plancton est constitué d'organismes aquatiques, principalement microscopiques, qui vivent dans l'eau et incapables de nager.



Les aventures des CM2

news

L'Antartique

mars
2022

Les pôles

Les brèves

L'ours polaire
Les montagnes
Les glaciers

La fonte des glaces en images.

Toutes les réponses à vos
questions sur les pôles !



L'Antarctique parfois appelé le "Continent Austral" ou le "Continent Blanc", est situé autour du pôle Sud. L'Antarctique est le continent le plus froid, le plus sec et le plus venteux. Le nom "Antarctique" vient du grec, (Antarctica). L'Antarctique (pôle Sud) est un continent alors que l'Arctique (pôle Nord) est le plus petit océan du monde. Le Traité sur l'Antarctique vise à maintenir la paix, signé le 1er décembre 1959 à Washington. Le seul travail qu'on puisse faire est la recherche scientifique.

l' antarctique



▲ Les montagnes

Monte Markham et une montagne l'une des plus longues du monde et s'étend sur plus de 3200 kilomètres. Une bonne partie de ces montagnes est enterrée sous la glace et la neige de l'Antarctique, mais beaucoup de sommets sont assez abrupts et dépourvus de neige.



▼ Ours polaire

L'ours polaire, *Ursus maritimus*, appartient à la famille des Ursidae. C'est un mammifère omnivore, mais son alimentation est principalement d'origine animale. L'ours blanc est d'ailleurs l'un des plus grands mammifères carnivores de la planète. Il se nourrit de phoques, de morses, de poissons.



◀ Les glaciers

Un glacier est une masse de glace plus ou moins étendue qui se forme par le tassement de couches de neige accumulées. Écrasée sous son propre poids, la neige expulse progressivement l'air qu'elle contient, se soude en une masse compacte et se transforme en glace.



La fonte des glaces



Par quoi est causée la fonte des glaces ?

La fonte des glaces est causée par le réchauffement climatique, lui-même causé par les déchets et la pollution dispersée sur toute la planète.



Les aventures des CM2

news

Les mammifères marins

avril
2022

Qu'est-ce qu'un mammifère marin?

En bref: les dauphins, les orques, les baleines et les loutres de mer.

En images: Les mammifères marins menacés.

Toutes les réponses à vos questions
sur les mammifères marins!



Comme chez les mammifères terrestres, les mammifères marins ont la respiration aérienne; ils ne peuvent pas vivre sans venir respirer régulièrement à la surface. Ce sont des animaux au sang chaud. Ce sont des animaux migratoires (ils changent de lieu pour se reproduire et pour s'alimenter).

Quels sont les mammifères marins ?
baleines, dauphins et marsouins.
phoques, otaries et morses.
lamantins et dugongs.
Quelques loutres : loutres de mer et loutres marines

Poids:

De 3 Kg (loutre) à 4 tonnes (baleine).

Le cycle de vie :

La naissance - la croissance - la reproduction - la vieillesse - la mort

Quels sont les mammifères marins ?



La baleine

Pourquoi les baleines rejettent de l'eau ? Quand la baleine revient à la surface, elle ouvre ses narines, qu'on appelle des événements. Et l'air chaud qui sort de ses poumons est chargé de vapeur d'eau et de gouttelettes huileuses. Quand il s'échappe, il pulvérise un peu d'eau de surface. C'est le souffle.



Où trouver les loutres de mer ?

La loutre de mer est une grande loutre vivant dans le Pacifique Nord, du nord du Japon (île de Hokkaidō) à la Californie, en passant par le Kamtchatka, les îles Aléoutiennes et l'Alaska.

les orques

Les techniques de chasse et la taille des groupes sont adaptées à la nature des proies : bancs de poissons de toutes sortes (éperlans et morues, notamment), céphalopodes (seiches, poulpes), tortues, oiseaux marins, mammifères marins, petits et grands.



Où se trouvent les dauphins dans le monde ?

Les dauphins vivent dans les zones tempérées et tropicales des océans autour du globe. Des populations ont été recensées dans l'océan Pacifique, du sud du Japon jusqu'à l'Australie, ainsi que du Chili jusqu'au golfe de Californie.



Les mammifères marins menacés



Les espèces menacées sont les suivantes: loutre de mer, morse, otarie à crinière, phoque commun, phoque gris, otarie de Californie, lamantin des Caraïbes, phoque du Groenland, loutre marine, éléphant de mer du sud, baleine.

Les menaces qui pèsent sur ces espèces sont: la chasse aux grands mammifères marins, la pollution dûe aux plastiques, le changement climatique, la pêche industrielle, le bruit (des sonars) qui détruit leur système d'orientation et les collisions avec les bateaux.

