

Echos d'escale

Classe de CM1 CM2 – Ecole de Laurède

Quelles conséquences a le réchauffement climatique sur la montée des eaux ?

Nous avons dessiné le pavillon de notre bateau virtuel par groupe de 2, puis nous avons voté pour choisir notre pavillon et le nom



Nous avons choisi ce pavillon et le nom de notre bateau est :
L'Ecolore

L'ECOLOREDE!



Première escale : en Sibérie
(Russie)

Quelles menaces pèsent sur l'ours
polaire ?



Comme la banquise fond de plus en plus, l'habitat de l'ours polaire va disparaître.

A cause de la pollution, il y a moins de poissons, les phoques se nourrissent difficilement et disparaissent petit à petit.

Comme les ours se nourrissent de phoques, ils ne pourront plus se nourrir et risquent de disparaître aussi.

Les ours partent également chercher de la nourriture dans les villages et courent le risque de se faire chasser.

Les mâles peuvent aussi s'en prendre aux oursons à cause de la faim.



Source : <https://www.grands-espaces.com/faune/10-choses-a-savoir-sur-lours-polaire/>

Deuxième escale : L'Antarctique

Qu'est ce que l'Antarctique?

Quel est l'impact de sa fonte ?



L'Antarctique est un continent recouvert d'eau glacée : les glaciers ; et est entouré d'eau glacée sur l'océan : la banquise.

Ce continent se situe dans le pôle sud. Les conditions de vie sont tellement rudes qu'il n'y a pas d'habitants seulement des scientifiques en mission.

Pour voir l'impact de la fonte du glacier et de la banquise sur notre planète, nous avons fait une expérience.



Dans un grand bocal transparent, on a mis de la pâte à modeler pour représenter le continent, on a mis de l'eau et du sel sans recouvrir la pâte à modeler.

On a mis un glaçon dans l'eau pour représenter la banquise. On a tracé un repère pour marquer le niveau de l'eau.

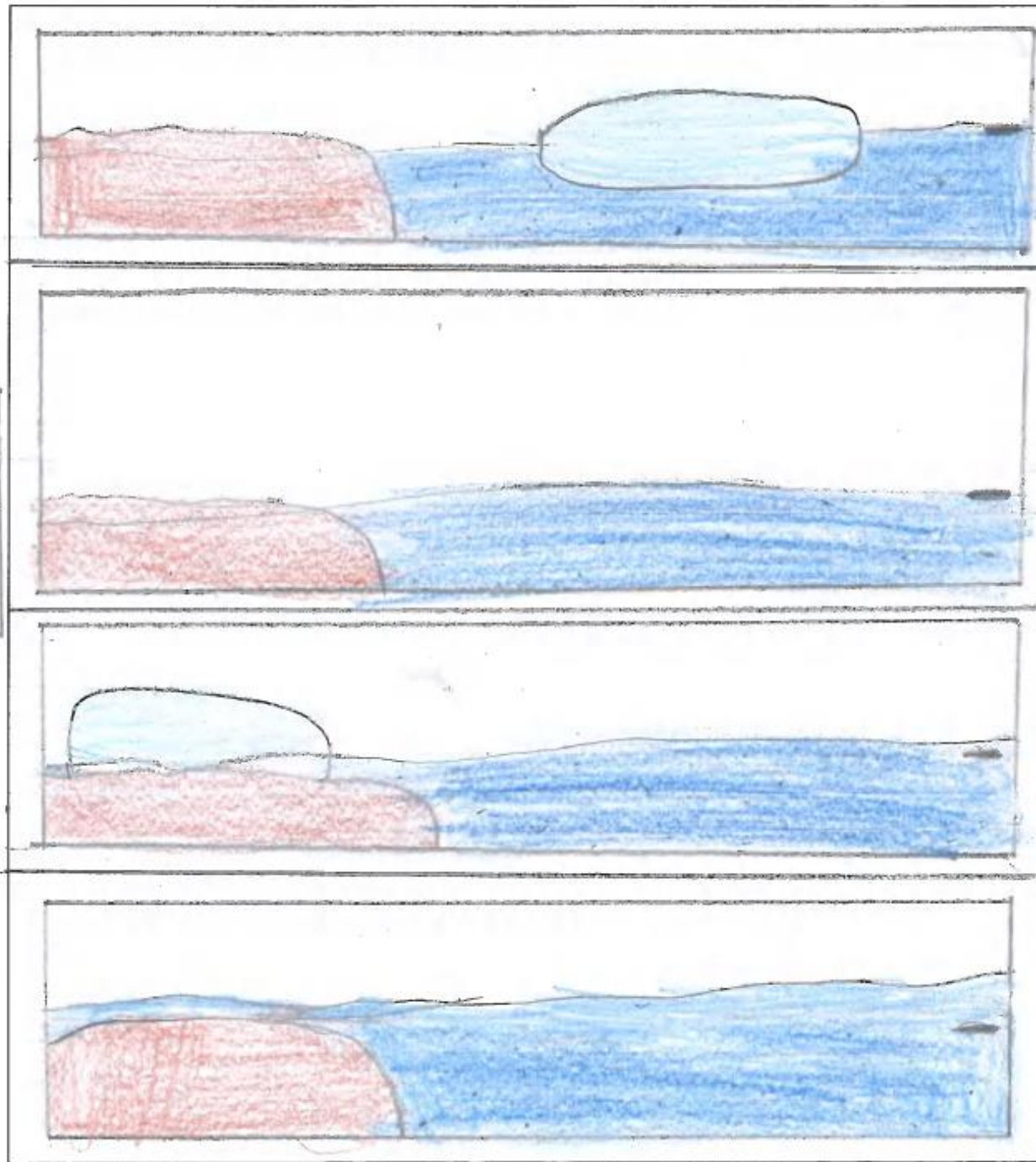
On a attendu que le glaçon fonde.

.Puis nous avons fait une deuxième expérience.

On a mis un glaçon sur la pâte à modeler pour représenter un glacier.

On a attendu que le glaçon fonde.

● eau
● banquise
et glacier
● pâte-à-
modeler
... sel



Une fois que le glaçon (banquise) a fondu, on a constaté que le niveau de l'eau n'est pas monté.

Une fois que le glaçon (glacier) a fondu, on a constaté que le niveau de l'eau a monté.

Avec cette expérience, nous avons conclu que la fonte de la banquise n'a aucune conséquence sur la montée du niveau de l'eau.

Par contre, la fonte des glaciers va entraîner la montée du niveau de l'eau.

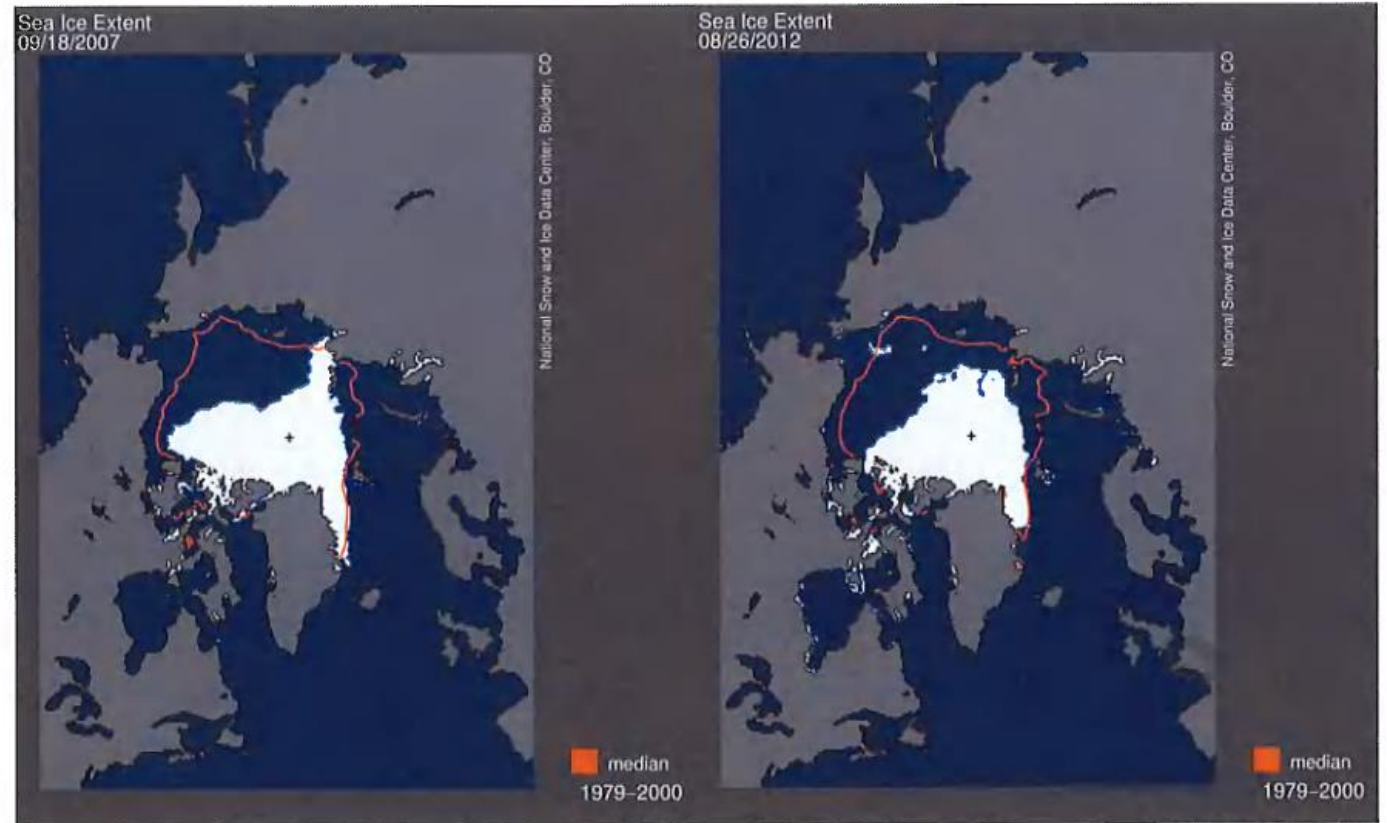
Troisième escale : Le Groenland

Quelle est l'évolution de l'Arctique
dans le cadre du changement
climatique et son impact sur le reste
du monde?



La banquise fond de plus en plus chaque année. Elle fond beaucoup plus vite en été qu'en hiver. Elle a toujours fondu en été mais à cause du réchauffement climatique, cette fonte estivale s'accélère.

Document 2 : recul de la banquise entre 2007 et 2012 (en orange, la taille de la banquise moyenne entre 1979 et 2000)



Source : <http://nsidc.org/>

Durant cette escale, nous avons constaté que le réchauffement climatique affecte la banquise de plus en plus rapidement.

Cette fonte ouvre de nouvelles voies navigables pour les bateaux et leur permet d'avoir des trajets plus courts.

Quatrième escale : Le Canada

Quels sont les enjeux de l'exploitation
du pétrole en Arctique ?



Le pétrole est une énergie fossile qui s'épuise petit à petit. Il sert à faire fonctionner des engins et à fabriquer des objets en plastique.

Le réchauffement climatique a entraîné la fonte de la banquise et a mis à jour des réserves de pétrole en Arctique et des voies navigables. Ce pétrole va maintenant pouvoir être exploité.

Pendant cette exploitation, il peut y avoir des accidents et polluer la banquise et la faune qui y vit.

Les différents pays qui se situent en Arctique se « battent » pour obtenir l'exploitation de ce pétrole.



Source : <https://reporterre.net/Les-richesses-de-l-Arctique>

Cinquième escale : La Micronésie

Comment comprendre et
appréhender la montée du niveau
des océans?



Certaines îles dans l'Océan Pacifique sont également affectées par la montée des eaux.

Petit à petit, le niveau de l'eau monte et recouvre des parties de ces îles car leur altitude est faible.

Si le niveau de l'eau monte d'un mètre, les îles de Micronésie seront partiellement ou entièrement recouvertes d'eau. Alors qu'en France, nos îles et notre littoral ont une plus haute altitude, les conséquences seront moins importantes.



Inondation dans la capitale, Funafuti.



Marée exceptionnelle en 2006 qui a recouvert la pelouse du centre météorologique de Funafuti.

Tuvalu sous les flots.

Quand on parle de « Tuvalu », on entend généralement toute la région du Pacifique qui s'étend entre les îles Marshall, Christmas et les Fiji.

Source : <http://www.astrosurf.com/luxorion/sysol-terre-ecolo4.htm>